

WIR&HIER

Gemeinsam Lebensräume gestalten
Kongress 2021

3.–4. September 2021
wirundhier-kongress.de



3

Glaube explizit
oder implizit?



Stadtteilmütter in Neukölln®

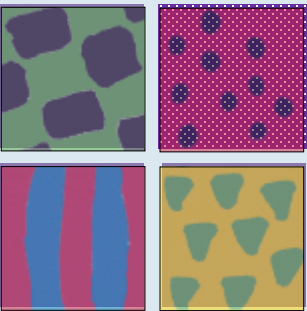
Gefördert durch



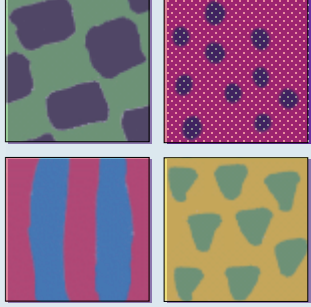
Ausgangslage in Neukölln



- Gebiete mit besonderem Entwicklungsbedarf (11 Fördergebiete des Programms „Soziale Stadt“):
 - In sozialen Fragen
 - Nachbarschaftliches Engagement
 - Gesellschaftliche und politische Teilhabe
 - Unterstützung der Eltern in Erziehungsfragen
 - Förderung der Sprachkompetenz
 - Förderung des interkulturellen Miteinanders

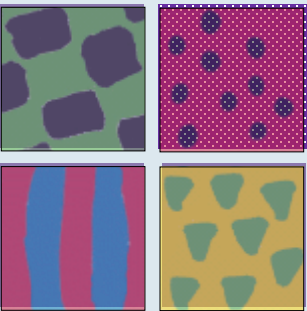


Ziele

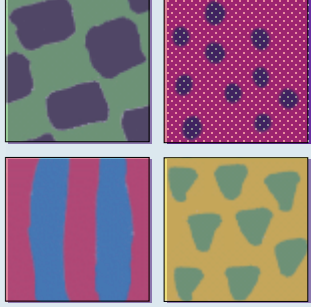


Integration

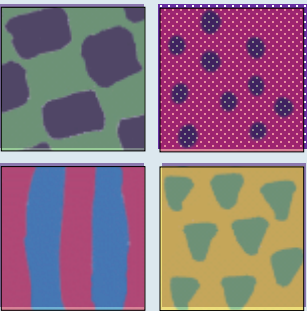
- Stärkung der Eltern
- Förderung der Sprachfähigkeit durch Motivation zu Kitabesuch und Deutschkursen
- Informationen zu Erziehung, Bildung und Gesundheit
- Vermittlung konkreter Hilfen für Familien im Bezirk
- Berufliche Eingliederung von Migrantinnen
- Begleitung der Eltern zu Fachberatungsstellen (Lotsenfunktion)



Projektkonzept



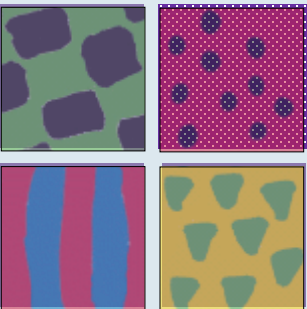
- Vorbild aus Rotterdam (Niederlande)
- aufsuchende Beratung durch muttersprachliche Multiplikatorinnen
- Qualifizierungskurse
- Entlohnung
- sozialpädagogische Begleitung
- Enge Zusammenarbeit mit Netzwerken im Quartier
- Respekt und Wertschätzung
- Partizipation



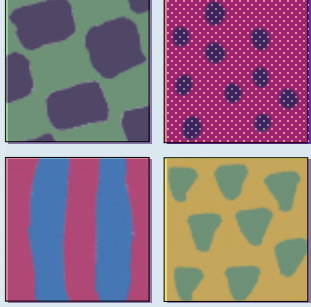
Konkrete Umsetzung



- Anstellung mit 30 Std. – Vertrag tariflich auf dem ersten Arbeitsmarkt oder im Rahmen einer Beschäftigungsmaßnahme (§16i)
- je 10 Besuche à 2 Stunden pro Familie zu vereinbarten Terminen
- Tasche mit Informationsmaterial für Besuche
- Regelmäßige Anwesenheit in Kita und Grundschule
- Weitervermittlung oder Begleitung in die Fachberatungsstellen
- Kulturmittlung auf Anfrage der Kooperationspartner
- wöchentliches Treffen der Stadtteilmütter mit sozialpädagogischer Begleitung
- Kontinuierliche Fortbildung



Ergebnisse / Wirkungen



- 478 Frauen erhielten einen Zertifikat zur Stadtteilmütter
- Über 13.000 Familien je 10 Mal besucht
- Positive Resonanz auf die Besuche
- Stadtteilmütter haben Vorbildfunktion
- 478 Migrantinnen erwarben wichtige Erwerbserfahrungen
- Politische Anerkennung setzt Zeichen in den Communities
- Seit 2020 Landesprogramm Stadtteilmütter in allen Berliner Bezirken

